

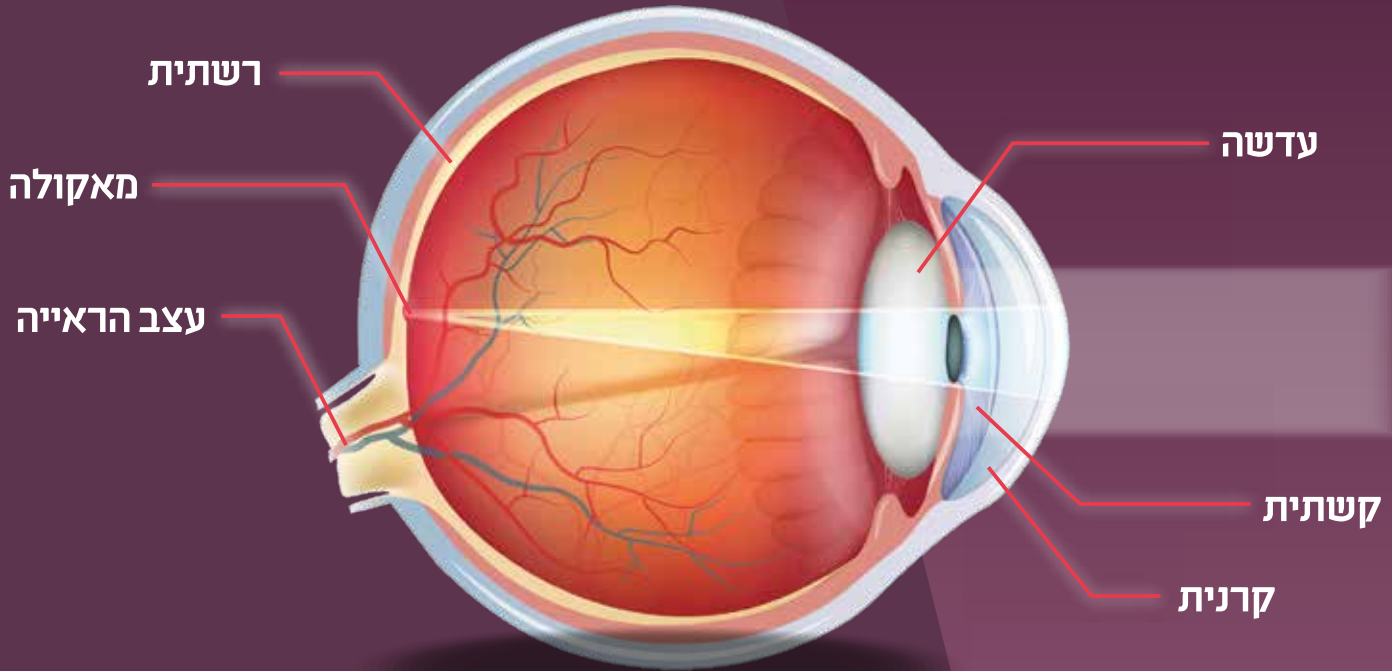


בצקת מאקולרית משנית לחסימה של וריד הרשתית

שירות תמיכה למטופלים
המציע מידע, סיוע, הדרכה
ותמיכה במטופלי אייליה



גלגל העין



רשתית היא שכבה של תאי עצב שנמצאת בחלק האחורי של העין ותפקידה לקלוט את האור שהעין רואה ולהעבירו למוח שמתרגם את האור שאנחנו קולטים.

מאקולה היא החלק ברשתית האחראי על חדות הראייה ועוזר לראות בבהירות פרטים כמו אותיות, מספרים ולזהות פנים או תמונות.

ליקוי ראייה כתוצאה מבצקת מאקולרית שהינה משנית לחסימה של וריד הרשתית

(חסימת סעיף וריד הרשתית [BRVO] או
חסימה מרכזית של וריד הרשתית [CRVO])

מה צריך לדעת?

בחולים עם חסימה מרכזית של וריד הרשתית (CRVO), החסימה מתרחשת בכלי הדם המרכזי המפנה דם מהרשתית. רמות VEGF עולות בתגובה לכך וגורמות לדליפה של נוזל לתוך הרשתית. כתוצאה מכך נוצרת נפיחות של המאקולה (החלק של הרשתית האחראי על חדות הראייה), הנקראת בצקת מאקולרית. כאשר המאקולה נפוחה מנוזל, הראייה המרכזית נהיית מטושטשת.

בחולים עם חסימת סעיף וריד הרשתית (BRVO), סעיף אחד או יותר של כלי הדם המרכזי המפנה דם מהרשתית נחסם. רמות VEGF עולות בתגובה לכך וגורמות לדליפה של נוזל לתוך הרשתית, וכתוצאה מכך נוצרת בצקת מאקולרית. התרופה אייליה הדגימה עצירה של צמיחת כלי-דם חדשים חריגים בעין, אשר לעתים קרובות דולף מהם נוזל או שהם מדממים. אייליה יכולה לעזור לייצב, ובמקרים רבים לשפר את אובדן הראייה המקושר ל-CRVO ו-BRVO.

אייליה כלולה בשירותי בריאות נוספים (שב"ן) של קופות החולים בהתוויה זו למטופלים שמיצו את הטיפול באווסטין.

מידע על התרופה אייליה

אייליה הינה תמיסה להזרקה תוך עינית. כל בקבוקון מכיל: אפליברספט 4 מ"ג ב- 100 מיקרוליטר (40 מ"ג/ מ"ל).

אייליה מיועדת למבוגרים לטיפול:

- בנמ"ג רטוב - ניוון מאקולרי גילי, המלווה ביצירת כלי דם חדשים (AMD רטוב)
- בליקוי ראייה כתוצאה מבצקת מאקולרית, שהינה משנית לחסימה של וריד הרשתית (חסימת סעיף וריד הרשתית [BRVO], או חסימה מרכזית של וריד הרשתית [CRVO])
- בליקוי ראייה כתוצאה מבצקת מאקולרית סוכרתית (DME)
- בליקוי ראייה כתוצאה מצמיחת כלי-דם חדשים בשכבה הדמית (כורואיד), במטופלים הסובלים מקוצר ראייה (myopic CNV)

תהליך ההזרקה

רופא המנוסה במתן זריקות לעין יזריק אייליה לתוך העין שלך (תחת תנאים אספטיים). לפני ההזרקה, הרופא ישתמש בשטיפת עיניים מחטאת על מנת לנקות את העין שלך בזהירות בכדי למנוע זיהום. הרופא שלך יבצע גם הרדמה מקומית על מנת להפחית, או למנוע, כל כאב שעלול להיות לך מהזריקה.

החומר התרופתי מוזרק לתוך העין באמצעות מחט דקה ועדינה. בדרך כלל הזריקה מלווה באי נוחות קלה ועוברת ללא קושי וניתן לחזור לשגרת החיים מיד לאחר ההזרקה.

מידע על התרופה אייליה

חשיבות ההתמדה וההיענות לטיפול

עליך להתמיד בטיפול כפי שהומלץ על ידי הרופא. גם אם חל שיפור במצב בריאותך, אין להפסיק את הטיפול בתרופה ובדיקות המעקב ללא התייעצות עם הרופא. הטיפול שלך יתחיל בסדרה של זריקות חודשיות של אייליה ובהתבסס על תגובתך לטיפול, הרופא שלך יקבע את לוח הזמנים לבדיקות מעקב ולטיפולים. אם החמצת הזרקה של אייליה קבע תור חדש לרופא לצורך בדיקה וקבלת זריקה. על מנת להשיג השפעה טיפולית מירבית עם אייליה יש חשיבות רבה להתמיד בטיפול כפי שהומלץ ע"י הרופא שלך.

אחסון התרופה

עליך לאחסן את התרופה אייליה במקרר, בטמפרטורה של 2-8 מעלות צלזיוס. אין להקפיא את התרופה. יש לשמור את הבקבוקון באריזת הקרטון החיצונית על מנת להגן עליו מפני אור.



טיפים להתמודדות עם ליקוי ראייה

שינויים בסביבת הבית

מרבית האנשים עם ליקוי ראייה יכולים להמשיך לחיות בבית. עם זאת, סביר להניח שיהיה עליך לבצע כמה שינויים בביתך, במיוחד אם אתה או את גרים לבדכם.

להלן טיפים שיכולים להיות שימושיים:

- שימוש באביזרים מיוחדים המיוצרים ומותאמים עבור אנשים עם ליקוי ראייה כגון טלפונים, טלוויזיה, מחשבים ושעונים
- שימוש בעדשות מגדילות
- שימוש בתוכנות או עזרים דיגיטליים שמיועדים לאנשים עם ליקוי ראייה
- שימוש בתאורה בהירה בסביבת הבית
- אופן צביעת הבית ושימוש בצבעים ניגודיים כגון שחור ולבן יכול להקל על ההבחנה בין חפצים שונים וסמוכים כגון דלת או מדרגות
- שמירה על סביבת בית בטוחה - יש לפנות את הריצפה מחפצים שונים כדי למנוע התקליוות ומעידות
- כדי להקל על ההתמודדות שלך עם ליקוי הראייה חשוב להיעזר במשפחתך, בחבריך ובקרוביך

אנשים עם עיוורון/ליקוי ראייה יכולים לקבל סיוע ממשלתי ומענה לצרכיהם במחלקות לשירותים חברתיים או במרש"לים (מרכז רב שירותים לעיוורים ולקויי ראייה) שבאזור מגוריהם.

מספר המוקד הטלפוני של משרד העבודה, הרווחה והשירותים החברתיים - 118

ניתן לדווח על תופעות לוואי של אייליה למשרד הבריאות
באמצעות כניסה לקישור: <https://sideeffects.health.gov.il>

כמו כן, ניתן לדווח על תופעות לוואי ותלונות איכות
לחברת באייר ישראל במייל: dsisrael@bayer.com

שירותי המוקד:

מתן מידע רלוונטי על המחלות שבהתוויות,
על התהליך, הטיפול והתרופה
סיוע בתהליך הבירוקרטי לקבלת האישורים
הנדרשים לטיפול באייליה

מידע בנוגע לאיחסון נאות של התרופה

שיחות מעקב במהלך הטיפול שיכללו
תזכורות להשגת האישורים הדרושים
והבאתם במועד הטיפול

שירות תמיכה למטופלים המציע

מידע, סיוע, הדרכה ותמיכה

במטופלי אייליה.

שעות פעילות:

בימים א-ה בשעות 09:00-16:00



המידע הנ"ל נכון לאפריל 2021 ואינו מהווה תחליף לייעוץ רפואי אישי | לשאלות נוספות יש לפנות אל הרופא המטפל

PP-EYL-IL-0193-1